

CONTROL DE CUCARACHAS

GUÍA DE APLICACIÓN - PASO A PASO

DOXEM® PRECISE
CEBO DE CUCARACHAS FLUIDO SECO

PROPULSADO EN:
PRECISION
DELIVERY SYSTEM



1

INSPECCIONAR: Busque signos de actividad de plagas y posibles áreas de refugio.



2

TEN CUIDADO: Evitar contaminar alimentos y utensilios.



3

TRATAMIENTO: Aplicar en grietas y hendiduras alrededor de hornos.



4

TRATAMIENTO: Aplicar en huecos y grietas alrededor de estufas.



5

TRATAMIENTO: Aplicar a juntas y grietas alrededor de lavavajillas.



6

TEN CUIDADO: Desenchufe los refrigeradores antes de tratar las carcassas de los motores.



7

TRATAMIENTO: Aplicar en grietas y hendiduras en gabinetes.



8

TRATAMIENTO: Aplicar a canalizaciones de tuberías alrededor de lavabos e inodoros.

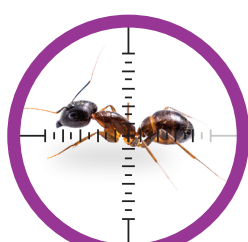


9

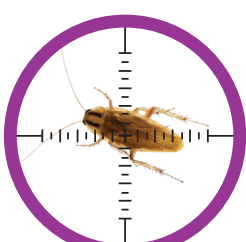
TRATAMIENTO: Aplicar profundamente en los vacíos.



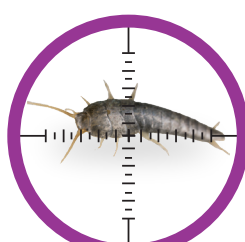
PRECAUCIÓN: Para equipos eléctricos utilice el popote de plástico, no utilice el popote metálico.



Listed Ants



Cockroaches



Silverfish

